

Résine et fibre de verre consolident le château de Brézé

Patrimoine exceptionnel ou pas, on ne lésine pas avec les questions de sécurité. Aussi, les murs anciens du château de Brézé sont en cours de consolidation, grâce à une technique adaptée au tuffeau.

Sébastien ROCHARD
redat.saumur@courrier-ouest.com

Il y a d'abord cette odeur mêlée de résine et d'humidité. Et puis ces lumières artificielles, génératrices d'ombres imposantes dans les salles du souterrain. Seulement, depuis le début de la semaine, le silence quasi-mystique des profondeurs du château de Brézé a cédé la place aux bruits des mèches et des marteaux. Pour percer dans le tuffeau primaire des lieux, il faut parfois être deux.

De larges fissures dans les murs

Faute de mettre au jour un nouveau trésor, ces deux-là s'échinent au moins à en préserver un, mis en danger par l'usure du temps. Un peu partout au château de Brézé, à l'intérieur comme à l'extérieur, les murs, datés pour certains du XI^e siècle, laissent apparaître d'importantes fissures. L'édifice se fragilise, mettant notamment en danger la sécurité des visiteurs.

« Pour le moment, nous traitons l'urgence », explique Patrick Pinon, responsable de l'entreprise chinonaise éponyme, spécialisée dans ce type de travaux. Depuis trois jours, « nous sommes intervenus pour consolider les écuries, les galeries du chemin de ronde, l'arche en pierre de taille du cachot et la roche de Brézé. Puis nous nous attaquons à l'intérieur et à l'extérieur de la salle des foudres et à la cathédrale des images ».

Des travaux d'importance donc, pour stopper les ravages du temps une bonne fois pour toutes. Là où les restaurateurs ont longtemps utilisé le métal et un scellement mécanique - « Ce qui n'est pas idéal, car la corrosion



Brézé, roche du château, mercredi matin. Les ouvriers de l'entreprise Pinon forent d'abord le tuffeau par rotation, avant d'injecter la résine qui servira à sceller les tiges de consolidation.

des matériaux est importante dans un milieu très humide », les hommes de l'entreprise Pinon installent de la fibre de verre scellée avec de la résine.

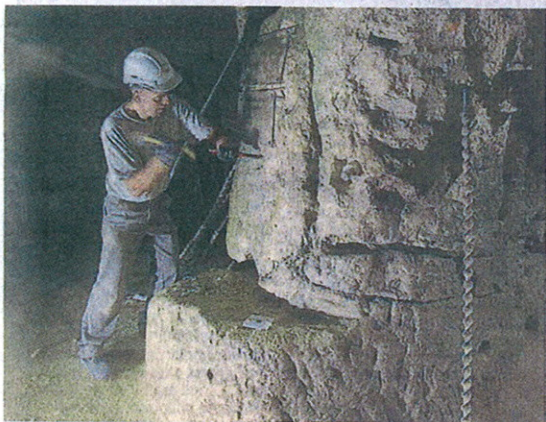
Le principe est simple. Les boulonneurs forent le tuffeau, « par rotation, pas par percussion », à des endroits très précis, puis injectent « des supports de

résine dans l'orifice ». Une tige en fibre de verre taillée en biseau est ensuite insérée, qui perce les étuis de résine, se mélange par rotation à la colle et scelle l'ensemble.

« Aucune difficulté majeure dans le travail du tuffeau », assure Patrick Pinon, « si ce n'est lorsque l'on rencontre du silex. Contrairement aux tiges

métalliques, celles en fibre de verre consolident les édifices une bonne fois pour toutes ».

C'est toujours ça de moins à prévoir dans le chantier permanent d'un patrimoine historique.



Pour que la consolidation soit la plus discrète possible, les manchons des tiges en fibre de verre sont encastrés au mieux dans le tuffeau.



Après avoir injecté la résine, la tige de fibre de verre est insérée par rotation, perçant les poches de résine et scellant ainsi l'ouvrage de consolidation.

Un mo...

Patrimoine

Brézé soigne ses souterrains en tuffeau à la fibre de verre

Ce mois-ci, le climat change. Les températures baissent et les précipitations augmentent. Les trois grands n... Maison des jeunes (MJC), avec une ex... débat et un forum

PAGE 7

1 Exposition « Changement climatique »

Proposée par le Parc naturel régional Loire-Anjou-Touraine, cette exposition grand public permet de



« atique » à

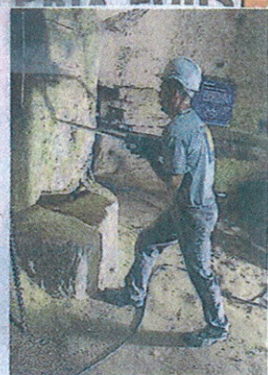
sur les terre... le monde.

Mercredi 23 à 21 heures

3 Forum phère ! Marre du changement climatique ? Le Parc nat... Touraine il

Le château de Brézé consolidé

Le château de Brézé, l'un des sites touristiques privés les plus prisés en Saumurois, mène actuellement des travaux inédits de sécurisation. L'édifice a la particularité de reproduire sous terre son architecture terrestre. Mais, à l'extérieur comme à l'intérieur, ses murs, datant pour certains du XI^e siècle, se fragilisent. Et particulièrement le réseau de galeries souterraines en tuffeau que l'entreprise Pinon, de Chinon, consolide actuellement avec un procédé inédit. La roche est d'abord forée par rotation avant qu'on y injecte de la résine qui servira ensuite à sceller des tiges de fibre de verre.



► Faits divers. Circulation pe soir à Saumur, après une col

Hier, vers 18 h 45, une collision impliquant deux véhicules et un camping-car s'est produite sur la rocade de Saumur, vers le pont des Aubrières (entre le pont du Cadre-Noir et le rond-point de la zone commerciale de Distré). L'accident a fait trois blessés légers qui ont été transportés au centre

hospitalier de Saumur, à Gennes vers se trouvait La circulation turbée par mais n'a pu autant.

► Mômes en folie. Les « Dern investissent Beaurepaire cet



« Les Derniers Géants » à découvrir cet après-midi et t...

Dans le cadre du festival Mômes en folie, Morisse et Compagnie présente le théâtre de marionnettes « Les derniers géants », cet après-midi à la salle Beaurepaire. Ce spectacle raconte l'histoire d'Archibald Léopold Ruthmore, un lord anglais à qui l'on a rendu une énorme dent. Il décide de partir à la recherche de celui qui l'a perdue... Après maintes péripéties, toutes plus périlleuses les unes que les autres, il arrive enfin à bout de forces au Pays des derniers géants. Il découvre ce peuple étrange et fascinant, à la peau recouverte de tatouages. De retour

chez lui, il connaît un livre, d et finit par expédier une terrible Destinée au 6 ans, ce sé cet après demain, à Beaurepaire Un atelier ludique la rionnettes.

Où déjeuner, où

Restaurant à thème

Le Montagnole

60 rue St-Nicolas
SAUMUR
02 41 50 53 30

Restaurant de spécialités savc label rouge, AOC et AOP vous nouveautés comme la fondue s raclettes au poivre, moribier ou volenté ou bien encore à décou Et pour les gourmands, décou Ouvert du mardi au dimanche : plat + dessert + café) le midi di

Annonceurs, cette rubrique vous intéresse, contactez Precorm. L'abus d'alcool est dangereux pour la santé. A consommer Pour votre santé, évitez de manger trop gras, trop sucré, trop salé

LES PRIX FOIS